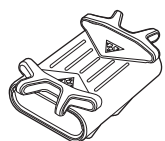




IT

ATTACCO SMARTPHONE

Attacco Smartphone



PowerPack 7800mAh Doppio USB



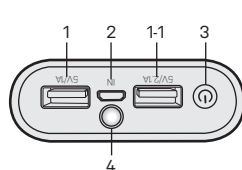
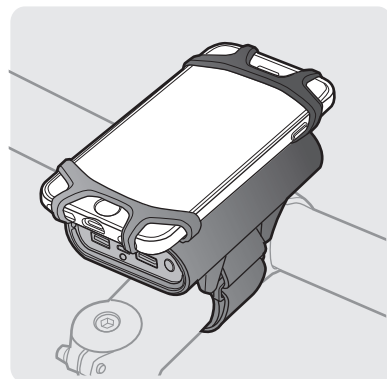
USB-Cavo USB



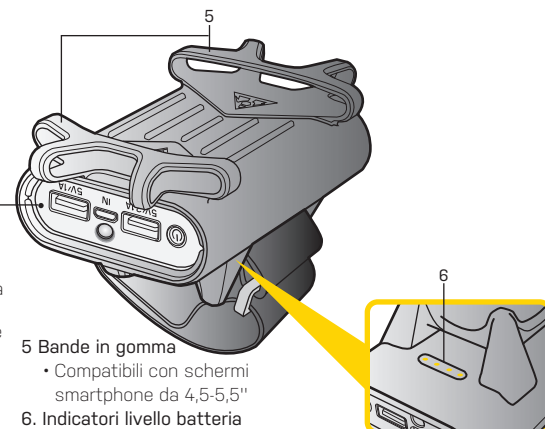
Attacco filo



Gancio e chiusura compatibile con manubri con Ø 22,2 - Ø 40 mm



1. Porta USB di uscita (5V/1A)
- 1-1. Porta di uscita USB (5V/2,1A)
2. Micro USB Ingresso Porta
3. Indicatore Pulsante accensione
 - Per il controllo del livello di carica della batteria
 - Per accendere Powerpack e ricaricare il vostro smartphone
4. Luci LED
 - Tenere premuto il tasto Accensione per 3 secondi per accendere la luce del LED e disattivare



5. Bande in gomma
 - Compatibili con schermi smartphone da 4,5-5,5"
6. Indicatori livello batteria

ACCENSIONE E SPEGNIMENTO POWERPACK



- **Accensione** : Premere
- **Spegnimento Automatico** : Il Powerpack si spegnerà in automatico dopo 15 secondi se non vi sono dispositivi collegati.

INDICATORI BATTERIA

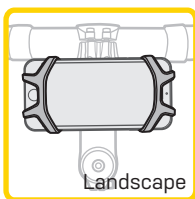
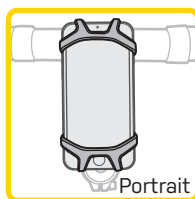


SPECIFICHE

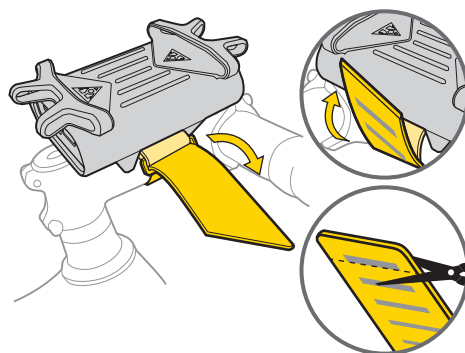
Batteria: 7800 mAh Li-Ion
 Carica: Micro USB
 Carica in entrata (circa): 8-12 ore
 Uscita: Doppia porta USB / DC 5V 1A / 2,1A
 Entrata: Micro USB / DC 5V 1A
 Temperatura di lavoro: 0°C ~ 35°C
 Temperatura di stoccaggio: -5°C ~ 45°C
 Indicatore potenza: 4 LED's
 Peso: 280 gr
 Certificato: CE / FCC / RoHS / BSIM

INSTALLAZIONE

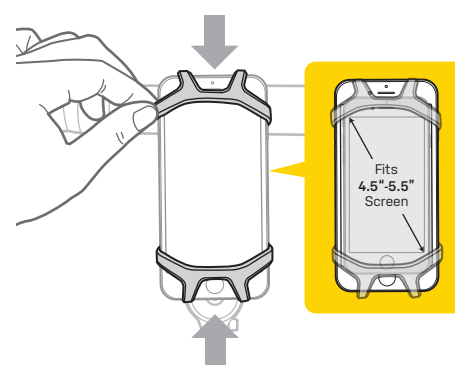
1 Scegliere la funzione portrait o landscape per installare il gancio o chiusura come indicato.



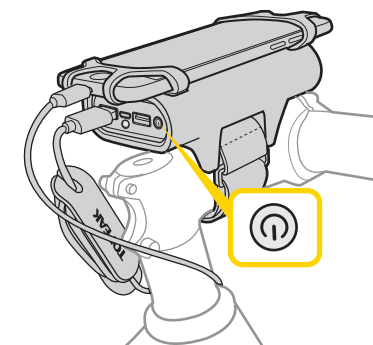
2 Installare l'attacco Smartphone con il PowerPack sul manubrio e allacciare il velcro. Tagliare quello in eccesso all'altezza in modo l'altezza in o.



3 Posizionate il vostro Smartphone nelle barriere in gomma e regolate l'altezza in modo che non dia fastidio ai bottoni.



4 Collegare il cavo caricatore al vostro Powerpack. Premere l'indicatore di accensione per caricare il vostro dispositivo.



Note :

- Non si consiglia di usare il Powerpack nei giorni di pioggia.
- Non usarlo se vi è un danno all'attacco Smartphone o al PowerPack.
- Per motivi di sicurezza non usare mentre si guida.

• Questo PowerPack non include il cavo per iPhone o cavi di ricarica per altri telefoni cellulari. Usate il vostro cavo di ricarica e fissatelo in modo sicuro con filo in dotazione.

• Assicurarsi che la carica, i cavi e fili non diano fastidio al manubrio.

PARTI DI RICAMBIO

venduti separatamente

Attacco Smartphone e gancio e chiusura



Art No. TRK-PAN008

USB-Cavo USB



Art No. TRK-PAN004

Attacco filo



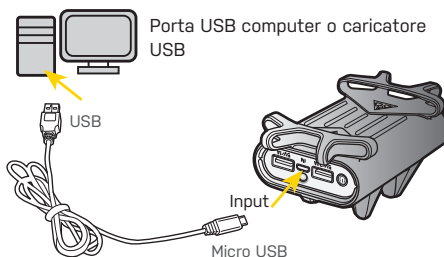
Art No. TRK-PAN005

RICARICA BATTERIA

Collegare il cavo Micro USB al PowerPack e la porta computer USB al caricatore per caricare il PowerPack.

Tempo di carica (circa)
8-12 ore

- Tempo di ricarica e operatività dipendono dall'ambiente, temperatura e fonte.



!ATTENZIONE

- Non caricare la batteria in ambienti sporchi o con presenza di fumi e oli.
- Non caricare la batteria su tappeti, materiali plastici o vicino a fonti di calore o sulla luce del sole.
- Non aprire o modificare la batteria.
- Non collegare o staccare la porta USB con le mani bagnate, potreste prendere la scossa.
- Non lasciare la batteria collegata per più di 48 ore consecutive
- Non inserire parti in metallo nel terminale.
- È normale che la batteria e la carica batteria si scaldino durante la carica, per favore prestate attenzione durante la carica.

Indicatori potenza	Livello potenza batteria
☀ ● ● ●	0 ~ 25%
☀ ● ● ●	25 ~ 50%
☀ ● ● ●	50 ~ 75%
☀ ● ● ●	75 ~ 100%

I LED Blue si illumineranno mentre si carica e si fermeranno quando la batteria è completamente carica.

PRECAUZIONI

1. La presente PowerPack è impermeabile ma non immergerlo mai in acqua o collegarsi allo smartphone quando piove.
2. Se il PowerPack è caduto, la batteria potrebbe essersi incrinata e verificarsi un corto circuito. Sostituire immediatamente il PowerPack.
3. Se il corpo PowerPack o le parti si sporcano, pulire delicatamente con un panno morbido inumidito con sapone delicato. Non utilizzare prodotti chimici per la pulizia del PowerPack o creare umidità nei terminali.
4. Quando si collega e si scollega la spina e la presa, tenere il cavo dal terminale. Non tentare di collegare o scollegare la spina dalla presa spingendo o tirando i cavi perché potrebbero succedere danni ai cavi.
5. Dopo un lungo periodo di non utilizzo, la batteria si scarica. Caricare la batteria completamente prima di ogni utilizzo.
6. Mantenere la batteria caricandola ogni due mesi e riporlo in un luogo fresco e asciutto per evitare di diminuire la sua durata. 3 a 5 cicli di carica sono necessari per raggiungere la piena capacità dopo un lungo periodo di non utilizzo.
7. Smaltire le vecchie batterie agli ioni di litio in base alle normative locali.
8. Topeak non si assume alcuna responsabilità per informazioni perse sul dispositivo di qualsiasi tipo e non vi rimborserà per l'eventuale perdita.
9. Tenere fuori dalla portata dei bambini.
10. Gli utenti portatori di pacemaker non devono mai usare questo dispositivo.
11. Se l'indicatore di alimentazione non funziona dopo aver premuto il pulsante di accensione, si prega di ricaricare immediatamente la batteria.

GARANZIA

Condizioni di garanzia
 Per usufruire della garanzia è necessario essere in possesso dello scontrino originale di acquisto. In caso il prodotto ci venga restituito senza lo scontrino la garanzia decorrerà dalla data di fabbricazione. La garanzia decade qualora il prodotto venga danneggiato da uso improprio, sovraccarico, modifiche o utilizzato in maniera diversa da quella descritta nelle presenti Istruzioni d'uso.

* Le caratteristiche del prodotto possono essere cambiate senza preavviso.

I prodotti Topeak sono in vendita nei negozi specializzati per ciclisti. Per ogni richiesta o chiarimento rivolgetevi al rivenditore Topeak più vicino. Sito web: www.topeak.com

Copyright © Topeak, Inc. 2015



M-TSPH-1H/11/15