



僅適用公路旅行車

最寬適用輪徑 700 x 44C

規格說明

模式：閃爍 / 恆亮
 燈泡：1顆白色 LED
 電池：2顆 CR2032 電池 (內附)
 使用時數 (大約)：50 小時 (恆亮)
 100 小時 (閃爍)
 重量：220 克 (含電池)

* 所需工具：3 & 4 mm 六角扳手

操作模式

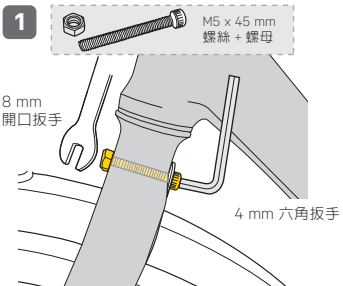


- M5 螺母 x 1 顆
- M5 x 8 mm 螺絲 x 4 顆
- M5 x 45 mm 螺絲 x 1 顆
- L 型前叉固定片 x 2 片
- M6 x 10 mm 螺絲 x 1 顆
- 束線帶 x 2 條

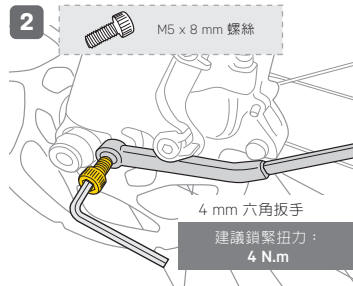


安裝說明

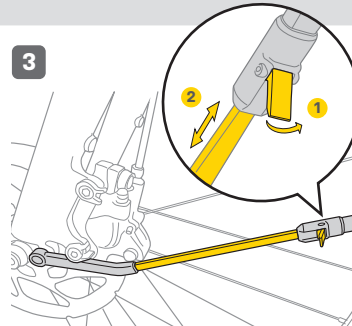
裝於固定式前叉車款



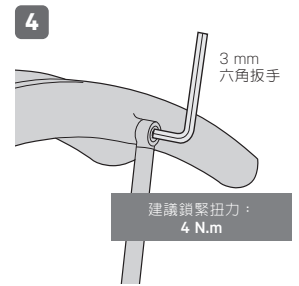
使用開口扳手與六角扳手鎖上螺絲。



依照建議扭力值安裝兩側泥除固定腳。

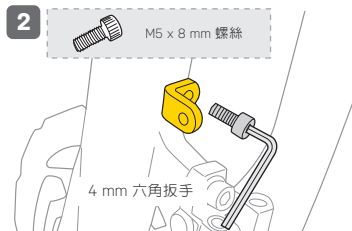
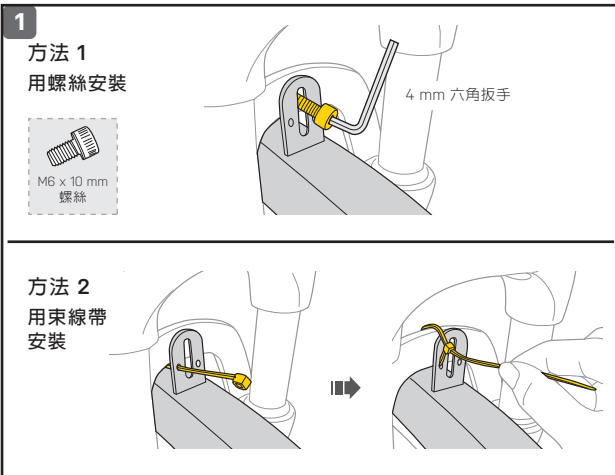


鬆開兩側調整撥板後，上下調整泥除腳長度與泥除安裝位置。

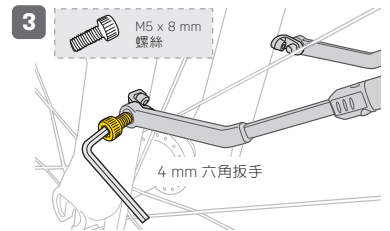


安裝完成後，請確實依照建議扭力值鎖緊所有螺絲。

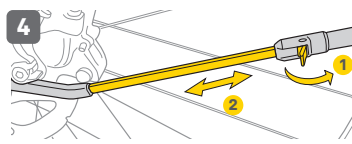
裝於避震前叉車款



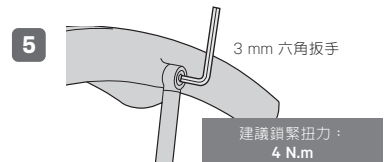
依圖示在前叉兩側鎖上 L 型前叉固定片。



依圖示將泥除固定腳安裝在兩側固定片上。

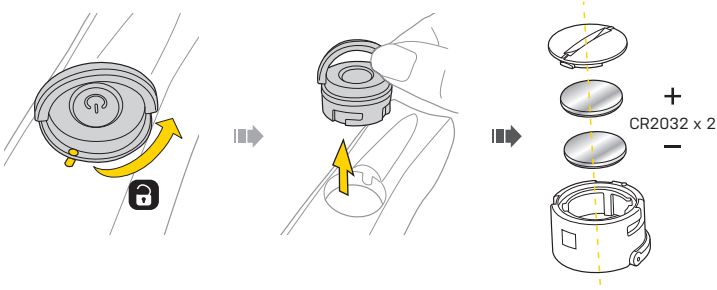


鬆開兩側調整撥板後，上下調整泥除腳長度與泥除安裝位置。

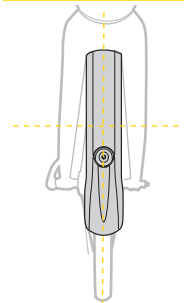


安裝完成後，請確實依照建議扭力值鎖緊所有螺絲。

電池更換說明



注意事項



確認泥除與車胎為置中對齊狀態。安裝完成後，請確實依照建議扭力值鎖緊所有螺絲。

請調整適合的間隙。錯誤的泥除角度及輪胎間隙可能造成產品或單車損壞，並危及人身安全。

安裝建議

將泥除安裝於較接近車胎的位置，能獲得較佳的覆蓋效果。



僅適用公路旅行車

最寬適用輪徑 700 x 44C

規格說明

模式：閃爍 / 恆亮
 燈泡：1顆紅色 LED
 電池：2顆 CR2032 電池 (內附)
 使用時數 (大約)：50 小時 (恆亮)
 100 小時 (閃爍)
 重量：278 克 (含電池)

* 所需工具：3 & 4 mm 六角扳手

操作模式



- M5 螺母 x 1 顆
- M5 x 25 mm 螺絲 x 1 顆
- M5 x 8 mm 螺絲 2 顆
- L 型固定片



安裝說明

- 依圖示將後泥除就定位。
- 依照建議扭力值安裝兩側泥除固定腳。
4 mm 六角扳手
建議鎖緊扭力：4 N.m
- 請先確認安裝位置，確認魔鬼氈黏扣帶不會干涉水壺螺栓。
確認安裝位置後，選擇適當的位置將 L 型固定片由下往上推入，直至聽到“喀”一聲。
- 使用開口扳手與六角扳手鎖上螺絲。
M5 x 25 mm 螺絲 + 螺母
4 mm 六角扳手
8 mm 開口扳手
- 依圖示使用魔鬼氈黏扣帶安裝泥除。
- 鬆開兩側調整撥板後，上下調整泥除腳長度與泥除安裝位置。
3 mm 六角扳手
建議鎖緊扭力：4 N.m
- 安裝完成後，請確實依照建議扭力值鎖緊所有螺絲。

注意事項	角度調整說明
請調整適合的間隙。錯誤的泥除角度及輪胎間隙可能造成產品或單車損壞，並危及人身安全。	
安裝建議 將泥除安裝於接近車胎的位置，能獲得較佳的覆蓋效果。	

注意事項

確認泥除與車胎為置中對齊狀態。
 安裝完成後，請確實依照建議扭力值鎖緊所有螺絲。

產品保固

保固要求
 申請保固期限中的服務，須檢具購買時之發票，若無法提供，則其保固期限將自製造日期開始算起。若因使用者不慎摔壞、使用不當、自行改裝、更改系統或未能按照說明書上的正確操作方式，本產品將不被列入保固範圍。
 * 本公司保留產品規格變更之權利。
 Topeak 產品相關的資訊，請洽詢 Topeak 當地授權的經銷商。
 網址：www.topeak.com