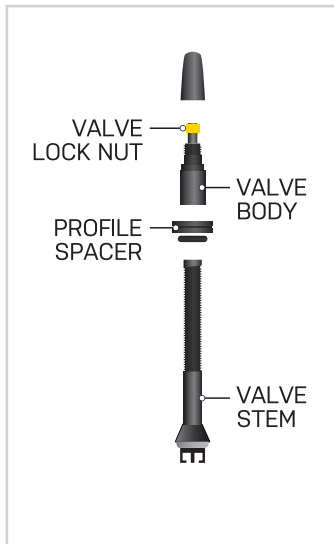
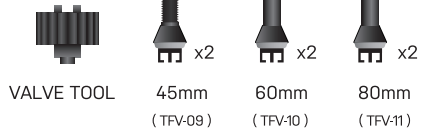


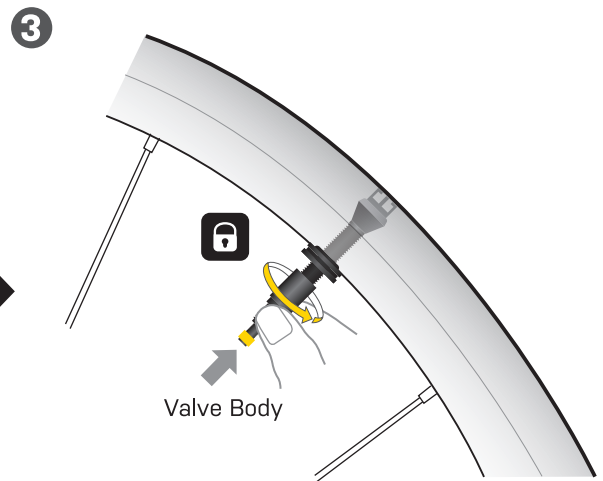
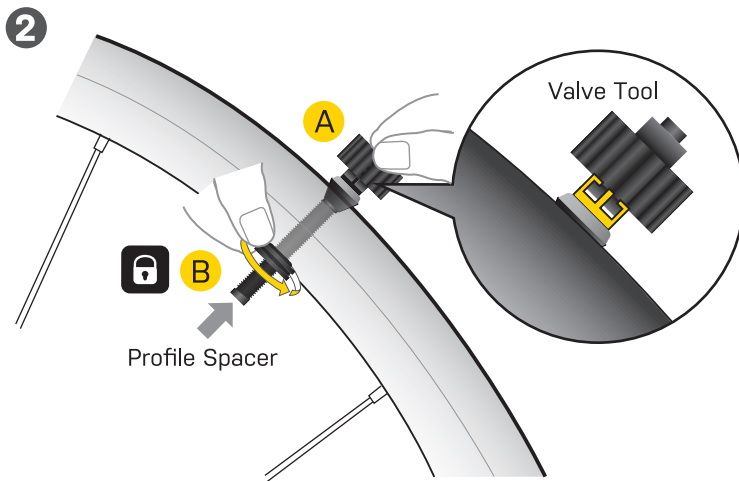
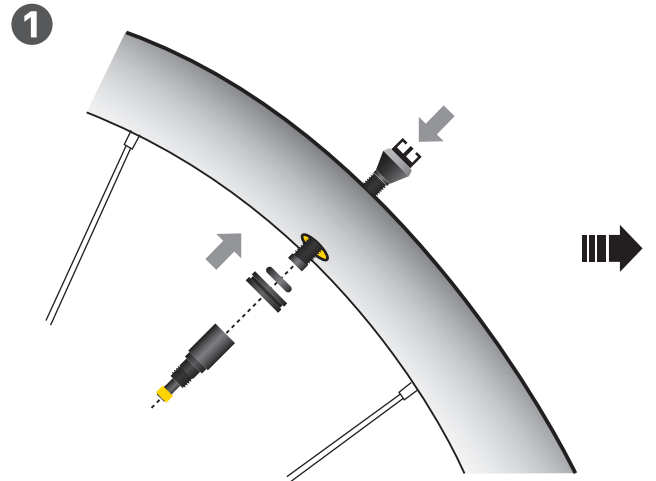


## TURBOFLOW VALVE KIT



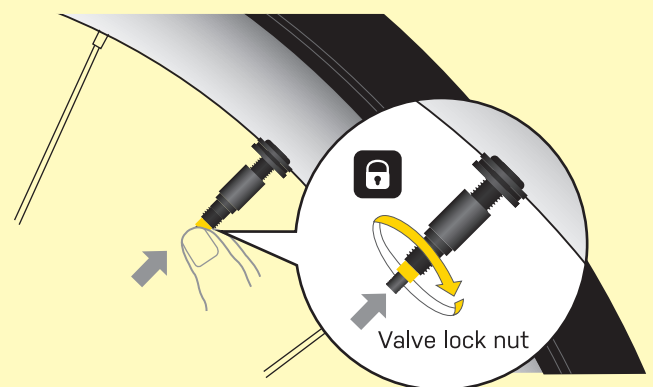
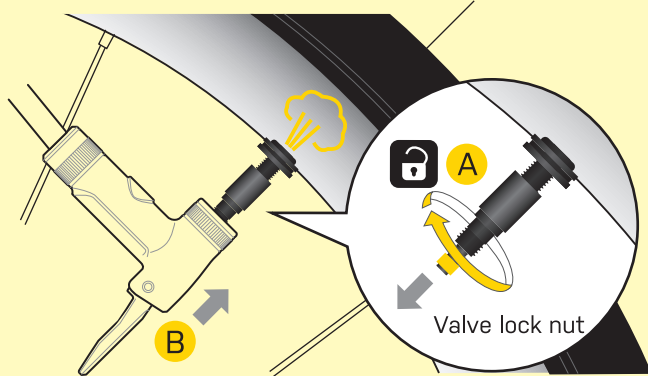
## INSTALLATION

MONTAGE / INSTALACIÓN / MONTAŽ / 取付方法 / 장착 / 安裝



## INFLATION

(Install Tyre)



## SPECIFICATION



RIM DEPTH ≤ 35mm



VALVE LENGTH 45mm



RIM DEPTH 35-50mm



VALVE LENGTH 60mm



RIM DEPTH 50-70mm



VALVE LENGTH 80mm



## TURBOFLOW VALVE ADAPTER

(TFV-08)



VALVE TOOL



TURBOFLOW VALVE ADAPTER x2

TURBOFLOW VALVE LOCK NUT  
TURBOFLOW VALVE BODY

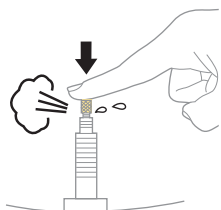


The consistency and composition of sealant can affect flow performance. Sealants with high particle density may not pass through the valve.

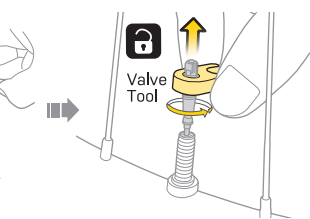
### INSTALLATION

MONTAGE / INSTALACIÓN / MONTAŽ / 取付方法 / 장착 / 安裝

#### 1 UNSCREW PRESTA VALVE CORE

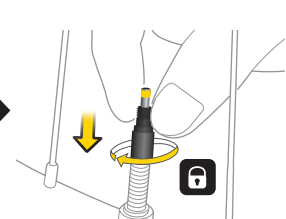


Ventilkerem herausschrauben  
dévissier la tête de valve  
Desenrosar el núcleo de la válvula



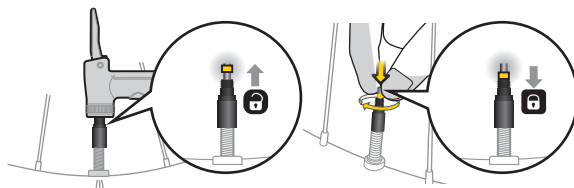
Svitare l'anima della valvola  
Odkręć zawór  
밸브 코어 해제 방법  
擲開氣嘴芯  
バルブコアを緩めます。  
弁开気嘴芯

#### 2 INSTALL TURBOFLOW VALVE ADAPTER



Valve Tool

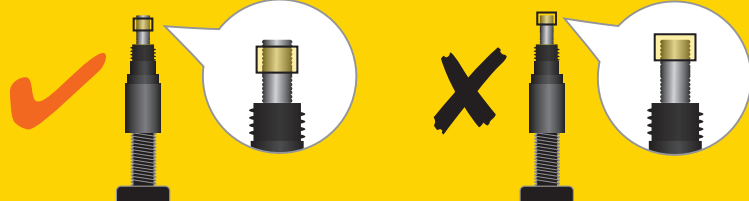
### INFLATION



### WARNING

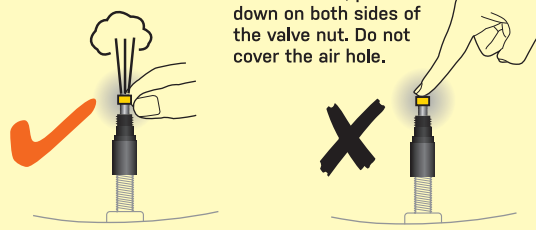
WARNUNG / AVERTISSEMENT / ADVERTENCIA / ATTENZIONE / UWAGA / 注意 / 경고 / 注意

#### OPEN VALVE Untighten locking ring and adjust such that the threads of the valve core are flush with locking ring surface



#### NOTE : Ensure proper airflow before engaging the TURBOFLOW VALVE ADAPTER

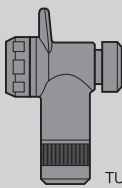
To release air, press down on both sides of the valve nut. Do not cover the air hole.



### OPTIONAL ACCESSORY

#### TURBOFLOW VALVE COMBO KIT

Art no. TFV-12



TURBOHEAD



TURBOFLOW VALVE ADAPTER x2



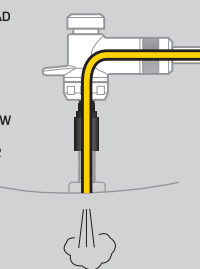
VALVE TOOL

INCREASED AIR INTAKE  
**300%**  
FOR FAST INFLATION

TURBOHEAD



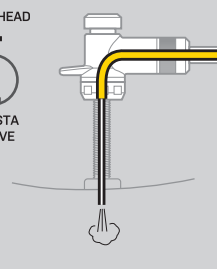
TURBOFLOW VALVE ADAPTER



TURBOHEAD



PRESTA VALVE



### WARRANTY

2-year Warranty against manufacturer defects only. Warranty Claim Requirements To obtain warranty service, you must be the original owner and provide proof of purchase. Items returned without a sales receipt will assume that the warranty begins on the date of manufacture. All warranties will be void if the product is damaged due to user crash, abuse, system alteration, modification, or used in any way not intended as described in this manual. \* The specifications and design are subject to change without notice. Please contact your Topeak dealer with any questions. For USA customer service, call : 1-800-250-3068 For International customer service, visit www.topeak.com to find your local contact.

### GEWÄHRLEISTUNG

2 Jahre Gewährleistung auf alle verbauten Teile, jedoch nur gegen Herstelleremängel. Gewährleistungsanspruch Um die Gewährleistung in Anspruch nehmen zu können, ist der Originalkaufbeleg notwendig. Für Artikel ohne eingedruckten Kaufbeleg beginnt der Gewährleistungszentrum mit dem Herstellerangabem. Alle Gewährleistungsansprüche werden unzulässig, wenn der Artikel auf Grund eines Unfalls beschädigt oder zweckfremd wurde. Systemänderungen oder andere Veränderungen vorgenommen wurden oder der Artikel anderweitig verwendet wurde als in diesem Handbuch beschrieben. \* Änderungen in Design und Eigenschaft bedürfen keiner vorherigen Ankündigung. Topeak Produkte sind ausschließlich im Fahrradfachhandel erhältlich. Bitte nehmen Sie Kontakt mit Ihrem nächsten Topeak Händler auf, um offene Fragen zu klären. Für Kunden in Deutschland, Tel. 0261-899998-28 / Homepage: www.topeak.com

### GARANTIE

Garantie de 2 ans toutes parties mécaniques contre tout défaut de fabrication. Réclamation de la garantie Pour bénéficier de notre service de garantie, vous devez être en possession de la facture d'achat originale. Si le produit nous est retourné sans cette facture d'achat, nous considérons la date de fabrication comme début de la garantie. Toute garantie sera considérée comme nulle si le produit a été endommagé suite à une chute, à un abus, une surcharge, à un quelconque changement ou modification dû à une utilisation autre que celle décrite dans ce manuel. \* Les spécifications et l'apparence peuvent être sujettes à certaines modifications. Contactez votre revendeur Topeak si vous avez la moindre question. For USA customer service, call : 1-800-250-3068 www.topeak.com

### GARANTÍA

Garantía de 2 años únicamente para productos con defectos de fabricación. Requisitos para la reclamación de garantía Para obtener el servicio de garantía, debe ser el propietario original y proporcionar un comprobante de compra. Los artículos devueltos sin un recibo de compra comenzarán la garantía en la fecha de fabricación. Todas las garantías quedarán anuladas si el producto se daña debido a un accidente del usuario, abuso, alteración del sistema, modificación o uso de cualquier forma diferente a la descrita en este manual. \* Las especificaciones y el diseño están sujetos a cambios sin previo aviso. Póngase en contacto con su distribuidor Topeak si tiene alguna pregunta. Para Bajar el servicio de atención al cliente de EE. UU.: 1-800-250-3068 www.topeak.com

### GARANZIA

2 anni di garanzia solo per difetti di produzione. Condizioni di garanzia Per usufruire della garanzia è necessario essere il primo proprietario dell'articolo e fornire lo scontrino originale di acquisto. In caso il prodotto di venga restituito senza lo scontrino la garanzia decadrà dalla data di fabbricazione. La garanzia decade qualora il prodotto venga danneggiato da uso improprio, sovraccarico, modifiche o utilizzato in maniera diversa da quella descritta in questo manuale. \* Le caratteristiche del prodotto possono essere cambiate senza preavviso. I prodotti Topeak sono in vendita nei negozi specializzati per ciclisti. Per ogni richiesta o chiarimento rivolgetevi al rivenditore Topeak più vicino. Sito web: www.topeak.com

### GAWARANCJA

2 lata gwarancji. Na wady fabryczne. Warunki korzystania z gwarancji Aby uzyskać serwis gwarancyjny, należy być pierwszym właścicielem i posiadać dowód zakupu. Gdy produkt reklamowany jest bez paragonu zakładamy, że gwarancja rozpoczyna się od daty produkcji. Wszystkie gwarancje są nieważne jeśli produkt został uszkodzony na skutek wypadku, nadużycia, zmiany, modyfikacji lub wykorzystany w jakikolwiek sposób niezgodny z opisaniem w niniejszej instrukcji. \* Specyfikacja i projekt mogą ulec zmianie bez powiadomienia. W przypadku jakichkolwiek pytań skontaktuj się ze sprzedawcą lub importerem Topeak.

### 保証期間

ご購入日より2年間。製造上の欠陥による機械部品の不良が対象です。保証の請求 保証を受けるには、ご購入の日付の入った領収書が必要となります。領収書なしでは保証を受ける場合の保証期間は製造年月日から算定させていただきます。お買物の事故などによる外的要因、誤使用、改造、およびその他の取扱説明書にない本来の用途以外のご使用による故障は保証を受けられません。故障した製品は故障状況を明らかにして、お買い上げの販売店へお持ちください。お持ちになる場合の送料はお客様にてご負担をお願いします。スペックやデザインは改良のため予告なく変更されることがあります。ご質問は、最寄りのトピーク正規販売店へどうぞ。 Website : www.topeak.jp

### 품질보증

제한적 2년 품질 보증 / 소비자 과실을 제외한 제조과장상 결함에 대하여 2년간 보증합니다. 품질 보증을 위한 필요조건 품질 보증 서비스를 받으시려면 반드시 원본 구매 영수증을 제시해야 합니다. 구매 영수증이 없는 경우 모든 제품은 그 제품의 가장 최초 제조일로부터 2개월 후부터 구입일로 인정합니다. 외부 손상, 사용자의 오용, 남용, 임의 개조, 변경 또는 사용설명서에 기술한 내용이 맞지 않게 사용된 경우 품질 보증을 받을 수 없습니다. \* 제품의 제형이나 디자인은 사전공지 없이 변경될 수 있습니다. 국내 전문 대리점을 통해 구입 가능합니다. 홈페이지 : www.hnsc.co.kr , www.topeak.com

### 產品保固

保固要求 申請保固期限中的服務，須檢具購買時之發票。若無法提供，則其保固期限將自製造日期開始算起。若因使用者不慎摔壞、使用不當、自行改造、更改系統或未按說明書上的正確操作方式，本產品將不被列入保固範圍。 \* 本公司保固產品規格變更之權利。 Topeak 產品相關的資訊，請洽詢 Topeak 當地授權的經銷商 網址 : www.topeak.com

### 产品保固

保固要求 申請保固期限中的服務，須檢具購買時之發票。若無法提供，則其保固期限將自製造日期開始算起。若因使用者不慎摔壞、使用不當、自行改造、更改系統或未按說明書上的正確操作方式，本產品將不被列入保固範圍。 \* 本公司保固產品規格變更之權利。 Topeak 產品相關的資訊，請洽詢 Topeak 當地授權的經銷商 網址 : www.topeak.com