



- Maximum Load: **9 kgs/ 19.8 lbs**
- Please read all instructions before first use.

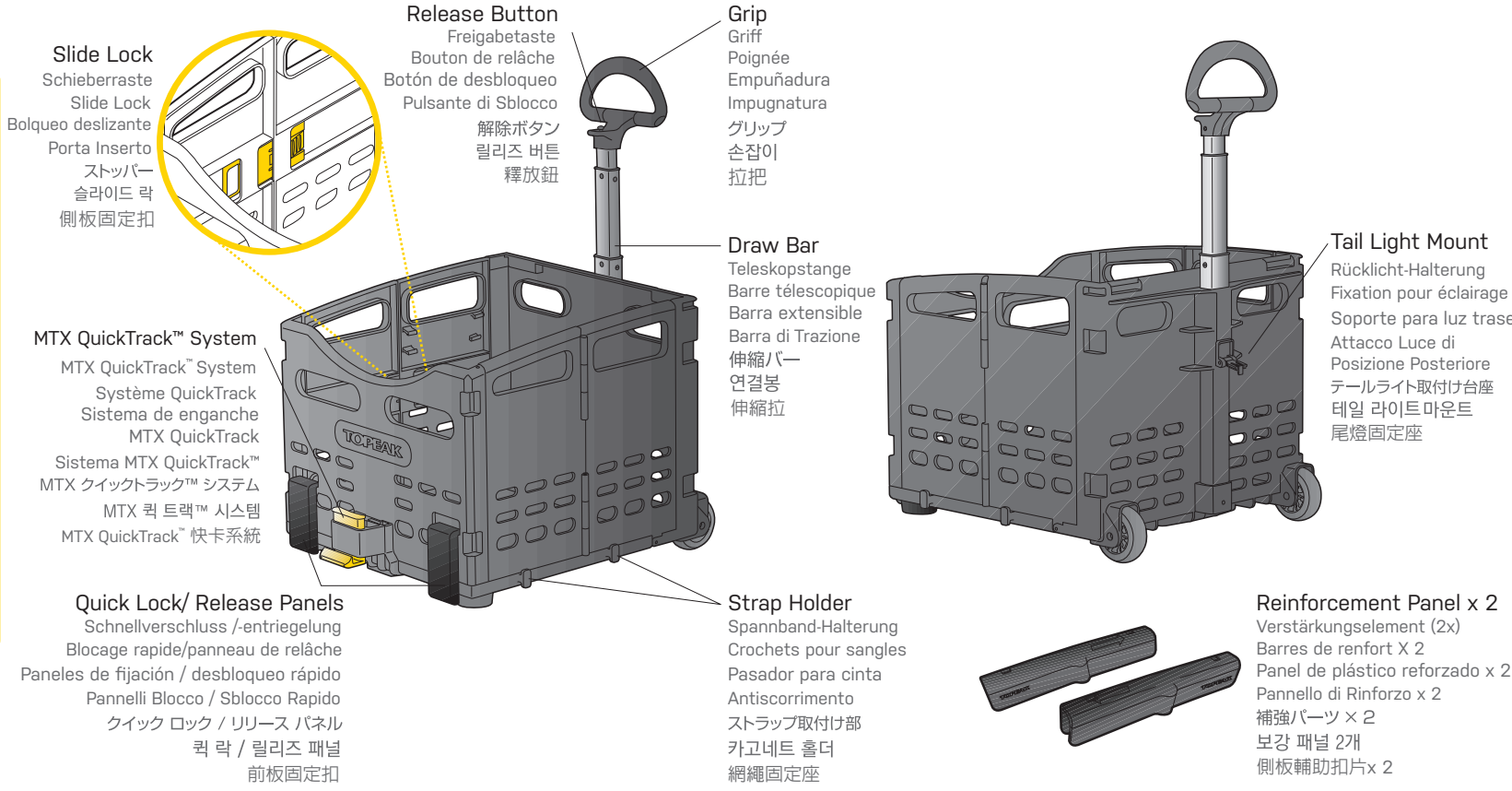
- Maximale Zuladung: **9kgs/ 19.8 lbs**
- Lesen Sie vor der Benutzung alle Anweisungen.
- Charge maximale: **9 kgs/ 19.8 lbs**
- Prière de lire toute les instruction avant toute utilisation.

- Carga máxima: **9 kgs/ 19.8 lbs**
- Por favor, lea las instrucciones antes del primer uso.
- Carico massimo: **9 kgs/ 19.8 lbs**
- Leggere tutte le istruzioni prima del primo impiego.

- *最大荷重: **9 kgs/ 19.8 lbs**
- *ご使用になる前に、必ず本取扱説明書をご覧ください。

- * 최대 적재 중량: **9 kgs/ 19.8 lbs**
- * 사용하기 전, 사용설명서를 충분히 읽으십시오.

- 最大乗載重量: **9 kgs/ 19.8 lbs**
- 請於第一次使用前詳細閱讀此操作手冊



OPERATION - OPEN / HANDHABUNG - ÖFFNEN / EXECUTION - OUVERTURE / FUNCIONAMIENTO - APERTURA / FUNZIONAMENTO - APERTO / 組み立て / 사용법 - 열기 /

操作指南 - 展開

Release the quick lock panel first.
Lösen Sie zunächst den Schnellverschluss.
D'abord retirer le blocage rapide
Soltar primero el panel de desbloqueo rápido.
Liberare il pannello a blocco rapido.
最初にまずクイックロック パネルを外します。
먼저 퀵 락 패널을 빼서 열어주십시오.
拉開前板固定扣

Engage and press down to lock.
Rasten Sie den Verschluss ein und drücken Sie ihn zum Verriegeln nach unten.
Engager et appuyer vers le bas pour bloquer
Enganchar y presionar para bloquear.
Innestare e premere per bloccare.
上部をひっかけて、下方へ押し込み
ロックします。
퀵 락 패널을 아래 프레임에
딱 맞을때 까지 누릅니다.
勾前板固定孔後再
壓下鎖固

Push slide lock on both sides.
Ziehen Sie die Schieberraste auf beiden Seiten.
Glisser les blocages des deux côtés
Empujar el bloqueo deslizante en ambos lados.
Spingere il retro antiscorrimento da ambo i lati.
ストッパーを両サイドにスライドさせます。
양 옆의 사이드 락을 소리가 날
때까지 미십시오.
將側板內兩側的側板固定扣推上

Remove reinforcement panel and install on top of opposite side.
Lösen die das Verstärkungselement und platzieren Sie es an der Oberseite der gegenüberliegenden Seite.
Retirer les barres de renfort et les installer du côté opposé.
Quitar los paneles de plástico reforzado y colocarlos en la parte superior del lado opuesto.
Rimuovere il pannello di rinforzo ed installare in alto, dal lato opposto.
補強パーツを外し、元の場所(反対側の内側)に戻します。
보강 패널을 분리하여 바구니 상단에 끼워 넣으십시오.
將收納在兩側的輔助扣片取下，分別安裝在兩邊上端。

IMPORTANT NOTE / WICHTIGER HINWEIS / NOTE IMPORTANTE / NOTA IMPORTANTE / 重要事項 / 중요한 주의사항

1

2

3

NOTE

Arrow on reinforcement panel should point forward when installing or storing.
Der Pfeil auf dem Verstärkungselement sollte bei der Montage und der Lagerung nach vorne zeigen.
Les flèches sur les barres de renfort doivent pointer vers l'avant lors de leur installation.
La flecha del panel reforzado debe apuntar hacia adelante cuando se coloque o se almacene.
La freccia sul pannello di rinforzo dev'essere rivolta in avanti durante l'installazione o la chiusura.
組立て、または折り畳むとき、補強パーツの矢印が前側を向くように取り付けてください。
보강 패널을 설치할때, 화살표 방향처럼 설치하여야 합니다.
在安裝或卸輔助扣片時，請確認扣片上方箭頭符號朝前方。

Keep your fingers away from the hinge points when operating the basket.
Halten Sie Ihre Finger fern von den Gelenkpunkten, wenn Sie den Korb auf-oder zusammenfallen.
Garder les doigts éloignés des charnières lors du dépliage du panier.
Mantenga los dedos alejados de las bisagras cuando manipule la cesta.
Allontanare le dita dai punti della cerniera quando si fa funzionare il cestello.
トートを開閉する際は、ヒンジに指を挟まないように注意してください。
바스켓을 접거나 펼칠 때, 접히는 부분에 손가락이 끼지 않도록 주의하십시오.
操作本體展開與收折時，請將您的手遠離轉軸。

Pull up the draw bar directly.
Drücken Sie die Teleskopstange gerade nach oben.
Tirer la barre télescopique directement vers le haut.
Tire de la barra extensible directamente hacia arriba.
Tirare la barra di trazione in posizione dritta.
牽引バーを真っすぐ引き上げます。
손잡이를 수직으로 잡아당기십시오.
可直接往上拉起伸縮至固定位置。

Press release button and push down the draw bar simultaneously.
Drücken Sie die Freigabetaste und drücken Sie die Stange nach unten.
Appuyer sur le bouton de relâche et descendre la barre télescopique simultanément.
Pulse el botón de desbloqueo y empuje la barra extensible hacia abajo simultáneamente.
Premere il pulsante di sblocco e spingere la barra di trazione al tempo stesso.
伸縮バーを縮めるには、解除ボタンを押しながら押し下げます。
릴리즈 버튼을 누르면서 동시에 손잡이를 내리십시오.
收回伸縮時，請同時按釋放鈕並向下推。

Make sure the installation of reinforcement panels is correct.
Achten Sie darauf, dass die Verstärkungselemente korrekt montiert sind.
Vérifier que l'installation des barres de renfort soit correcte.
Asegúrese de que la colocación de los paneles de plástico reforzado sea correcta.
Assicurarsi che l'installazione dei pannelli di rinforzo sia corretta.
補強パーツを外し、反対側の上部に取付けます。
보강 패널이 잘 장착되었는지 다시 한번 확인하십시오.
請確認輔助扣片的安裝是否正確。



OPERATION - FOLDED / HANDHABUNG - ZUSAMMENFALTEN/ EXECUTION - FERMETURE/ FUNCIONAMIENTO - PLEGADO/ FUNZIONAMENTO - RIEPIGATO / 折り畳み / 사용법 - 접어넣기 /

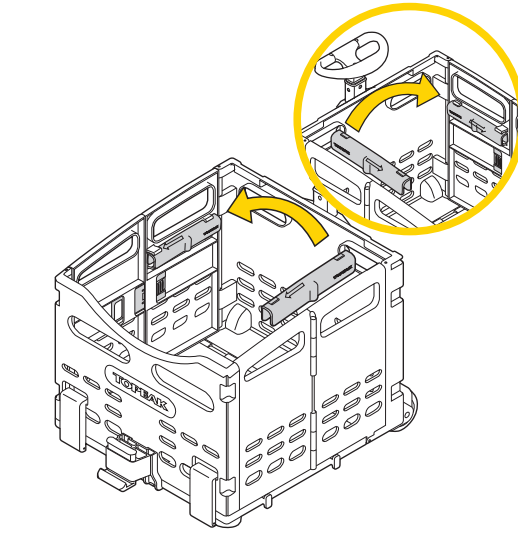
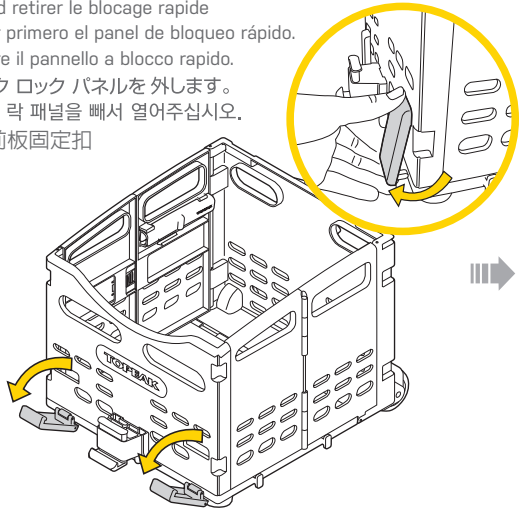
操作指南 - 收合

Remove reinforcement panel and store on inner of opposite side.

Lösen die das Verstärkungs- element und platzieren Sie es an der Oberseite der gegenüberliegenden Seite.
Retirer les barres de renfort et les ranger du côté opposé.
Retirar los paneles de plástico reforzado y colocarlos en el interior de los lados opuestos.
Rimuovere il pannello di rinforzo e stoccare internamente, dal lato opposto.
補強板を外し、元の場所(反対面の内側)に戻します。
장착한 보강 패널을 분리하여바구니 안쪽에 끼워 넣으십시오.
移除側板輔助扣片，並收納於兩邊內側。

Release the quick lock panel first.

Lösen Sie die Schnell- verschlüsse.
D'abord retirer le blocage rapide
Liberar primero el panel de bloqueo rápido.
Liberare il pannello a blocco rapido.
クイック ロック パネルを外します。
먼저 킱 락 패널을 빼서 열어주십시오.
解除前板固定扣



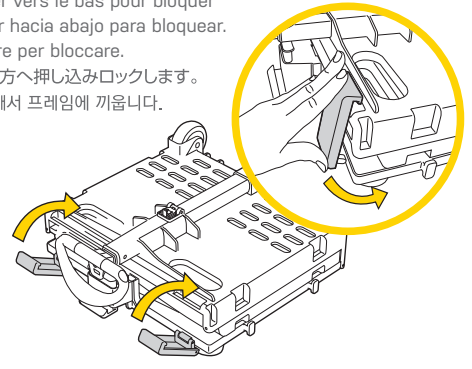
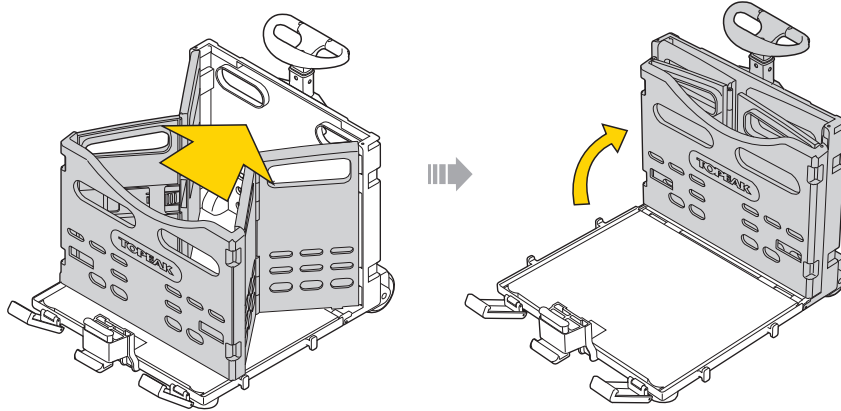
On opposite side
Auf der gegenüber- liegenden Seite.
Du côté opposé.
Sobre el lado opuesto.
Dal lato opposto.
反対側
반대쪽
側板輔助扣片相對置

Push slide lock back on both side.
Drücken Sie die Schieberraste auf beiden Seiten.
Glisser les blocages des deux côtés
Empujar hacia atrás el bloqueo del deslizamiento en ambos lados.
Spingere il retro antiscorrimento da ambo i lati.
両サイドのストッパーをスライドさせて、ロックを解除します。
양 옆의 사이드 락을 밀어주십시오
將兩邊的側板固定扣推回



Engage and press down to lock

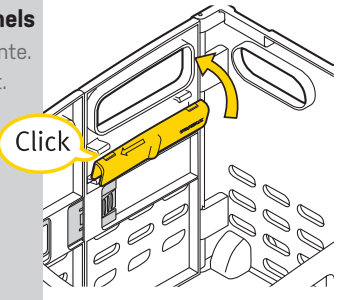
Rasten Sie den Verschluss ein und drücken Sie ihn zum Verriegeln nach unten.
Engager et appuyer vers le bas pour bloquer
Enganchar y pulsar hacia abajo para bloquear.
Innestare e premere per bloccare.
上部をひっかけて、下方へ押し込みロックします。
勾後再壓下鎖固



IMPORTANT NOTE / WICHTIGE HINWEISE / NOTE IMPORTANTE / NOTA IMPORTANTE / 重要事項 / 중요한 주의사항

Storage of Reinforcement Panels

Verstauen der Verstärkungselemente.
Rangement des barres de renfort.
Guardar los paneles de plástico reforzado
Stoccaggio dei pannelli di rinforzo
補強パーツの保管
보관 패널 보관 방법
收納側板輔助扣片



1. TrolleyTote is intended to carry cargo only. Do not carry children or animals.
2. Make sure your cargo is placed in basket. Shifting loads can affect bicycle in loss of control.
3. Check that the tail light is properly installed before riding. Contact your local government agency for information on lighting requirements in your area.
4. Before placing cargo in TrolleyTote, make sure slide lock and quick lock panels are installed correctly.
5. The maximum weight limit is **9 kgs(19.8 lbs)**. Never exceed this limit.

1. Der Trolley Tote ist nur für den Transport von Gepäck ausgelegt. Transportieren Sie keine Kinder und lebende Tiere.
2. Achten Sie auf die korrekte Verräumung Ihrer Ladung. Bewegliche Ladung kann das Fahrrad außer Kontrolle bringen.
3. Achten Sie vor dem Fahren darauf, dass das Rücklicht korrekt montiert ist. Informieren Sie sich über die gesetzlichen Vorgaben bei der Verwendung von Lichtsystemen in Ihrem Land.
4. Achten Sie vor dem Beladen darauf, dass die Schieberraste und die Schnellverschlüsse korrekt geschlossen sind.
5. Die maximale Zuladung beträgt **9kg (19.8 lbs)**. Überschreiten Sie diesen Wert nicht.

1. Le Trolley Tote est conçu pour le transport de marchandise uniquement. Ne pas transporter d'enfants ou d'animaux vivants.
2. Vérifier que la marchandise soit placée correctement dans le panier. Une marchandise mouvante peut affecter le comportement de la bicyclette.
3. Vérifier que l'éclairage arrière soit installé correctement avant de prendre la route. Contacter les autorités locales afin de connaître les règles en vigueur dans votre pays / région.
4. Avant de place le Trolley Tote, vérifier que les barres de renfort soient installées correctement.
5. La charge maximale est de **9 kgs**. Ne jamais dépasser cette limite.

1. La Trolley Tote está pensada para llevar mercancías únicamente. No transporte en ella niños ni animales.
2. Asegúrese de que la mercancía está bien colocada en la cesta. Si la carga se desplaza puede provocar la pérdida de control de la bicicleta.
3. Compruebe que la luz trasera está colocada adecuadamente antes de montar. Consulte los requerimientos legales de iluminación necesarios.
4. Antes de colocar la carga en la Trolley Tote, asegúrese de que el bloqueo deslizante y los paneles de fijación rápida están instalados correctamente.
5. El límite máximo de carga es de **9 Kgs (19.8 lbs)**. No exceda nunca ese límite.

1. Trolley Tote serve solo a trasportare i carichi. Non trasportare bambini o animali vivi.
2. Assicurarsi che il carico sia alloggiato nel cestello. Lo spostamento dei carichi puó comportare una perdita di controllo della bicicletta.
3. Assicurarsi che la luce di posizione posteriore sia installata correttamente prima della messa in marcia. Contattare l'ufficio governativo di competenza per conoscere i requisiti di illuminazione per lo stato / il paese.
4. Prima di posizionare il carico in Trolley Tote, assicurarsi che i pannelli antiscorrimento e a blocco rapido siano installati correttamente.
5. Il limite del peso massimo è **9Kg (19.8lbs)**. Mai superare questo limite.

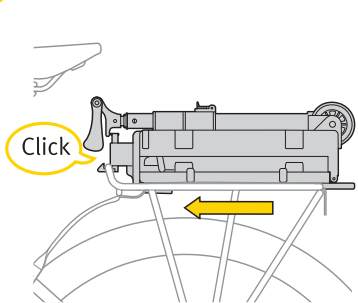
1. 트롤리 토트는 화물의 운搬専用입니다.お子様やペットを乗せないでください。
2. 화물이 트롤리 토트내에 잘 고정되어 있는지 확인하십시오. 트롤리 토트내에 화물이 흔들리면, 자전거의 컨트롤을 잃을 수 있습니다.
3. 타기 전에, 테일라이트가 잘 장착되어 있는지 확인하십시오. 테일라이트의 설치 방법은, 각 국가/자치단체의 법 조항을 참조하십시오.
4. 트롤리 토트에 화물을 넣기 전에, 슬라이드 락과 퀵 락 패널이 올바르게 설치되어 있는지 확인하십시오.
5. 본 제품의 최대 중량은 **9 kg**입니다. 이 제한을 초과하지 마십시오.

1. 트롤리 토트는 짐 운搬용으로만 사용하십시오. 절대로 어린이를 태우거나 동물을 운搬하지 마십시오.
2. 운搬하려는 짐이 트롤리 토트 수납공간에 잘 실려 있는지 반드시 확인하십시오. 짐 운搬시 자전거의 균형을 잃을 수 있습니다.
3. 자전거를 타기 전, 후미등이 잘 장착되었는지 확인하십시오. 후미등의 안전수칙과 법 관련 문의를 각 국가/자치단체의 법 조항을 참조하십시오.
4. 짐을 실기 전, 트롤리 토트의 모든 연결 부분이 자전거와 결합되어 있으며, 잠금장치들이 모두 잠겨있는지 확인하십시오.
5. 트롤리 토트의 최대 적재 중량은 **9 kg**입니다. 절대 최대 적재 중량을 초과하지 마십시오.

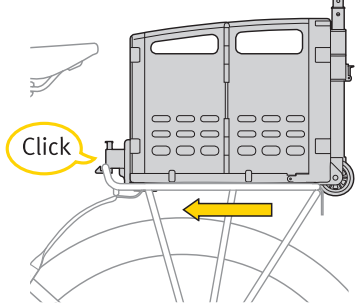
1. 本產品是專為搭載貨物設計的，請不要乘載孩童或是動物。
2. 確認您的貨物是穩固的放在籃中。
3. 在騎乘前請確認是否已安裝尾燈。(關於尾燈選用的相關條件與規定，請根據所在地的國家法令。)
4. 在裝載貨物之前，請確認滑軌扣與快扣固定勾已固定在正確位置。
5. 最大承載重量為**9kg**，請不要超過此限。

MOUNT ON RACK

1 FOLDED



2 OPEN

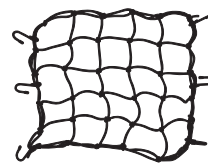


IMPORTANT NOTE

- Push the draw bar down when the basket is mounted on rack.
- TrolleyTote is intended to carry cargo only. Do not carry children or animals.
- Drücken Sie die Teleskopstange nach unten, wenn der Korb auf dem Gepäckträger montiert ist. Der Trolley Tote ist nur für den Transport von Gepäck ausgelegt. Transportieren Sie keine Kinder oder lebende Tiere.
- Rentrer la barre télescopique lorsque le panier est placé sur le porte bagage.
- Le Trolley Tote est conçu pour le transport de marchandise uniquement. Ne pas transporter d'enfants ou d'animaux vivants.
- Empuje la barra extensible hacia abajo cuando la cesta esté montada sobre el portaequipajes
- La Trolley Tote está pensada para llevar mercancías únicamente. No transporte en ella niños ni animales.
- Premere la barra di trazione quando il cestello è montato sul supporto.
- Trolley Tote serve solo a trasportare i carichi. Non trasportare bambini o animali vivi.
- ラックにトートを取付ける際は、伸縮バーを伸ばさないでください。
- トロリー トートは荷物の運搬専用です。お子様やペットを乗せないでください。
- 락 마운트 위에 제품을 장착할 때 먼저 연결봉과 손잡이를 접어서 장착하십시오.
- 트롤리 토트는 짐 운搬용으로만 사용하십시오. 절대로 어린이를 태우거나 동물을 운搬하지 마십시오.
- 本產品裝上貨架前，請記得將伸縮收回。
- 本產品是專為搭載貨物設計的，請不要乘載孩童或是動物。

OPTIONAL ACCESSORIES

sold separately
separat erhältlich
vendu séparément
de venta por separado
venduti separatamente
商品は別売りです。
개별 판매 제품입니다。
可各別購買



CARGO NET
Art no. TCN02



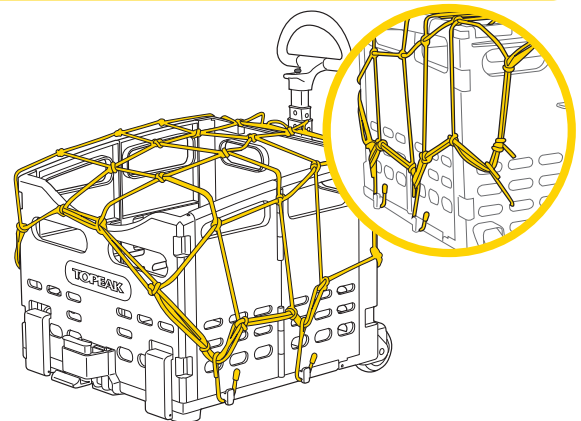
REDLITE II
Art no. TMS035B



INSTALL CARGO NET

Use bungees or cargo net to fasten your cargo and make sure your cargo is placed in basket properly.

Verwenden Sie Haltebänder oder ein Gepäcknetz um Ihre Ladung zu sichern. Achten Sie darauf, dass die Ladung korrekt verstaut ist.
Utiliser un élastique ou le Cargo Net afin de sécuriser votre marchandise. Vérifier que la marchandise soit placée correctement.
Utilice pulpos o la cargo net para asegurar la carga y compruebe que dicha carga está colocada adecuadamente.
Utilizzare i cavi elastici oppure la rete del carico per fissare il carico e assicurarsi che il carico sia alloggiato correttamente nel cestello.
ケース内の荷物を固定するには、ロープやカーゴ ネットを使います。荷物がケース内にしっかりと収まっているか確認してください。
카고 넷을 사용시 수납 공간에 짐이 제대로 수납되어 있는지 확인하십시오. 使用彈性繩或是保護網可以確實的使貨物固定在置物籃中。



WARRANTY

2-year Warranty against manufacturer defects only.

Warranty Claim Requirements

To obtain warranty service, you must be the original owner and provide proof of purchase. Items returned without a sales receipt will assume that the warranty begins on the date of manufacture. All warranties will be void if the product is damaged due to user crash, abuse, system alteration, modification, or used in any way not intended as described in this manual.

* The specifications and design are subject to change without notice.

Please contact your Topeak dealer with any questions. For USA customer service, call: 1-800-250-3068 www.topeak.com