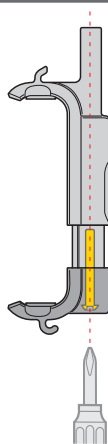




REGULACJA NAPRĘŻENIA



1. Śruba M4 x 10 mm
2. Mini Tool Carrier
3. Uchwyt do pompki
4. Śruba M3 x 10 mm
5. Gumowy pasek

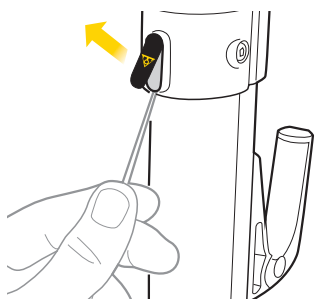


POMPKI PODŁOGOWE

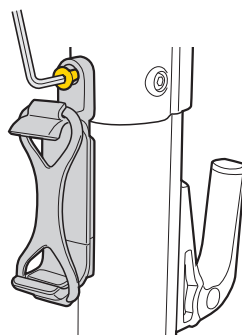
MONTAŻ

KOMPATYBILNE Z POMPKAMI TOPEAK | JOEBLOW™ ELITE | TRANSFORMER™ X | TRANSFORMER™ XX

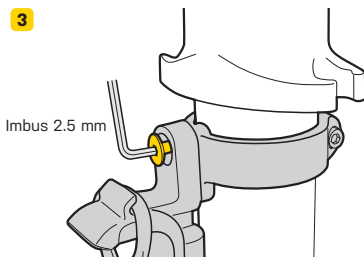
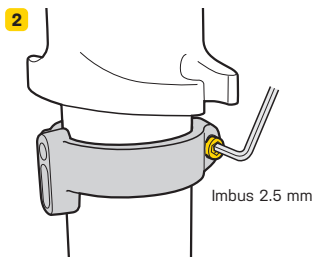
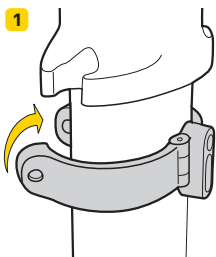
1
Wyjmij płytkę.



2
Imbus 2.5 mm



KOMPATYBILNE Z POMPKAMI TOPEAK | JOEBLOW™ SPORT II | JOEBLOW™ MAX HP



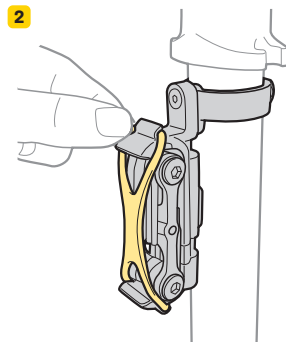
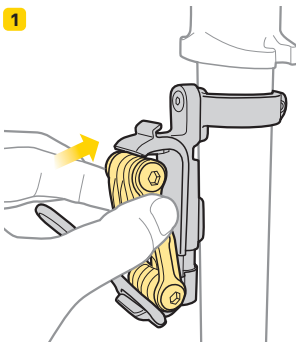
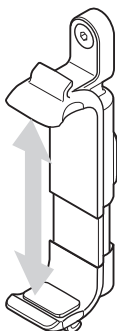
MINI NARZĘDZIA

MONTAŻ

KOMPATYBILNE Z MINI NARZĘDZIAMI TOPEAK

ALIEN™ III | ALIEN™ XS | MINI 20 PRO | MINI 9 PRO CARBON
MINI 9 PRO | MINI 18+ | MINI 10 | MINI 9 | MINI 6 | LUMITOOL 7

Pasuje do mini-narzędzi
6~8.2 cm



GWARANCJA

2 lata gwarancji: Na wady fabryczne wszystkich części mechanicznych.

Warunki korzystania z gwarancji

Aby uzyskać serwis gwarancyjny, należy posiadać oryginalny dowód zakupu. Gdy produkt reklamowany jest bez paragonu zakładamy, że gwarancja rozpoczyna się od daty produkcji. Wszystkie gwarancje są nieważne jeśli produkt został uszkodzony na skutek wypadku, nadużycia, zmiany, modyfikacji lub wykorzystywany w jakikolwiek sposób niezgodny z opisanym w niniejszej instrukcji.

* Specyfikacja i projekt mogą ulec zmianie bez powiadomienia.

W przypadku jakichkolwiek pytań skontaktuj się ze sprzedawcą lub importerem Topeak.