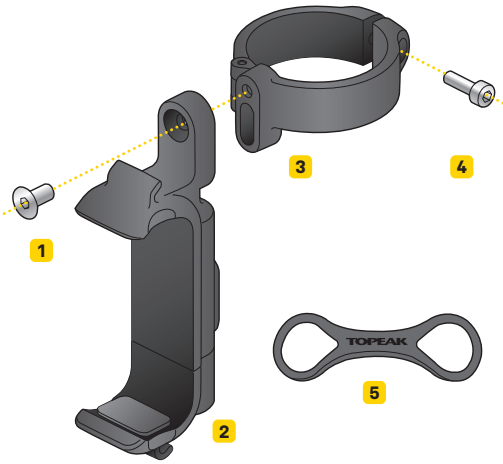
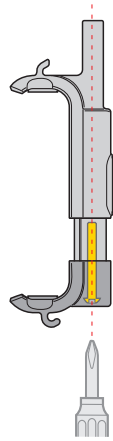




AJUSTEMENT DE LA TENSION



1. Vis M4 x 10 mm
2. Support mini outil
3. Attache de pompe
4. Vis M3 x 10 mm
5. Sangle en caoutchouc



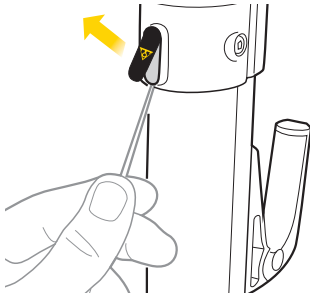
POMPE À PIED

INSTALLAR

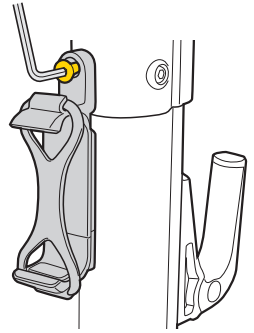
COMPATIBLE AVEC LES POMPES À PIED TOPEAK **JOEBLOW™ ELITE** | **TRANSFORMER™ X** | **TRANSFORMER™ XX**

1

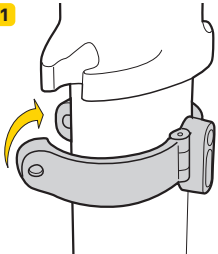
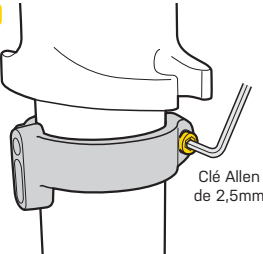
Retirer la plaque.

**2**

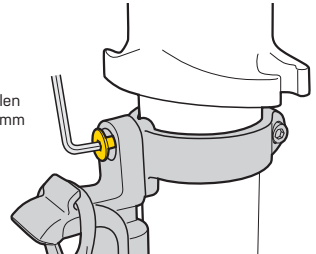
Clé Allen de 2,5mm



COMPATIBLE AVEC LES POMPES À PIED TOPEAK **JOEBLOW™ SPORT II** | **JOEBLOW™ MAX HP**

1**2****3**

Clé Allen de 2,5mm



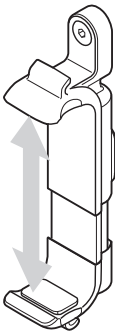
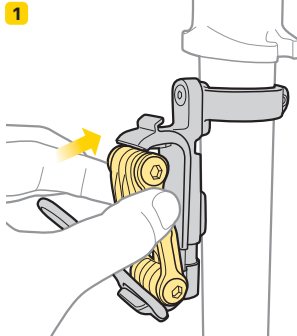
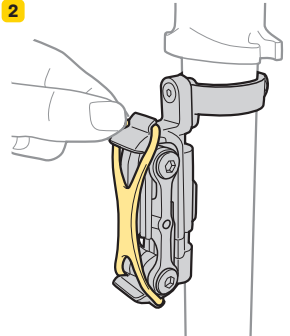
MINI OUTILS

INSTALLAR

COMPATIBLE AVEC LES
MINI OUTILS TOPEAK

ALIEN™ III | **ALIEN™ XS** | **MINI 20 PRO** | **MINI 9 PRO CARBON**
MINI 9 PRO | **MINI 18+** | **MINI 10** | **MINI 9** | **MINI 6** | **LUMITOOL 7**

Convient aux
mini outils
6~8,2 cm

**1****2**

GARANTIE

Garantie de 2 ans : toutes parties mécaniques contre tout défaut de fabrication.

Demande de garantie

Pour bénéficier de notre service de garantie, vous devez être en possession de la facture d'achat originale. Si le produit nous est retourné sans cette facture d'achat, nous considérons la date de fabrication comme début de la garantie. Toute garantie sera considérée comme nulle si le produit à été endommagé suite à une chute, à un abus, une surcharge, à un quelconque changement ou modification ou à une utilisation autre que celle décrite dans ce manuel.

* Les spécifications et l'apparence peuvent être sujettes à certaines modifications.

Contactez votre revendeur Topeak si vous avez la moindre question. For USA customer service call : 1-800-250-3068

www.topeak.com