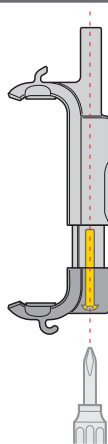




螺絲緊度微調



1. M4 x 10 mm 螺絲
2. Mini Tool 固定座
3. 打氣筒固定座
4. M3 x 10mm 螺絲
5. 橡膠束環



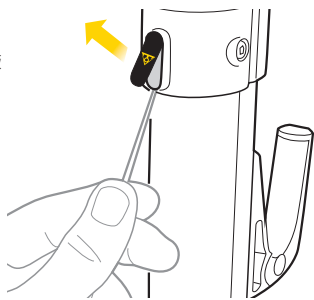
直立式打氣筒

安裝說明

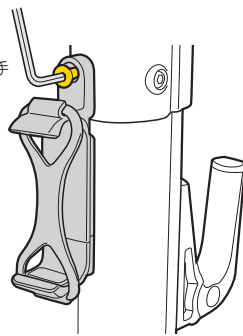
適用 TOPEAK 的打氣筒 JOEBLOW™ ELITE | TRANSFORMER™ X | TRANSFORMER™ XX

1

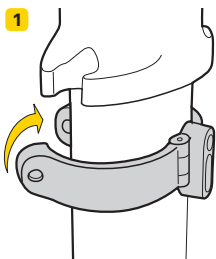
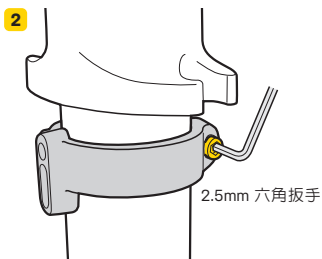
請先依圖示
移除打氣筒上的銘板

**2**

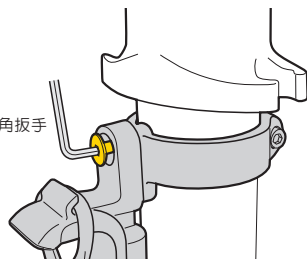
2.5mm 六角扳手



適用 TOPEAK 的打氣筒 JOEBLOW™ SPORT II | JOEBLOW™ MAX HP

1**2****3**

2.5mm 六角扳手

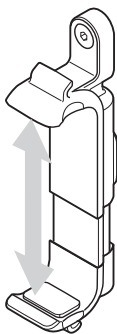
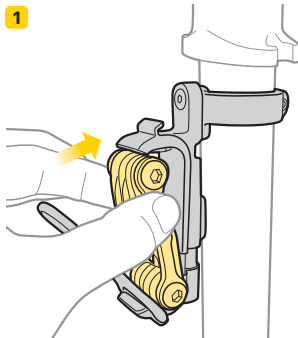
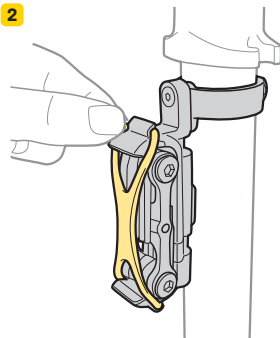


迷你工具組

安裝說明

適用的 TOPEAK 迷你工具組 ALIEN™ III | ALIEN™ XS | MINI 20 PRO | MINI 9 PRO CARBON
MINI 9 PRO | MINI 18+ | MINI 10 | MINI 9 | MINI 6 | LUMITOOL 7

適用工具長度
6~8.2 公分

**1****2**

產品保固

保固要求

申請保固期限中的服務，須檢具購買時之發票，若無法提供，則其保固期限將自製造日期開始算起。若因使用者不慎摔壞、使用不當、自行改裝、更改系統或未能按照說明書上的正確操作方式，本產品將不被列入保固範圍。

* 本公司保留產品規格變更之權利。

TOPEAK 產品相關的資訊，請洽詢 TOPEAK 當地授權的經銷商。

網址：www.topeak.com