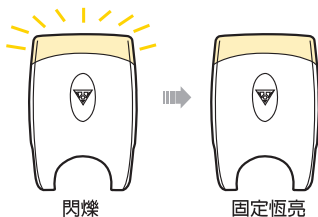
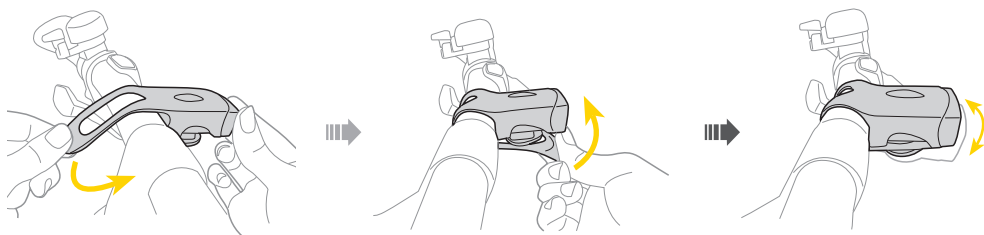


*適用於 $\varnothing 22.2 \text{ mm} \sim 31.8 \text{ mm}$ CH

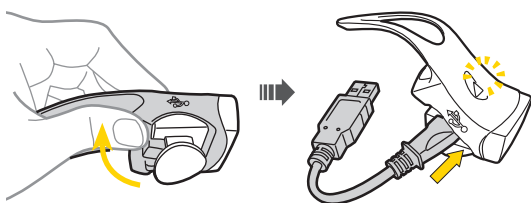
操作模式



安裝至把手



充電方式



充電時間

約 5 - 6 小時

1. 在充電期間，LED 燈會變成綠色。充電完畢後，本產品會自動關閉電源。
2. 連接線接觸不良或是充電孔異常的狀況下，本產品將不會有任何反應或是發光的現象。
3. 充電完畢後，請移除USB連接線。
4. 在未使用的狀態下，請將USB連接線自您的電腦拔除。
5. 請勿擅自拆解本產品。
6. 鋰電池可能需要3至5次的充放電後，才能達到應有的效能。
7. 請勿將本產品持續充電超過48小時。
8. 如使用USB分享器充電，可能需要較長的充電時間。

注意事項

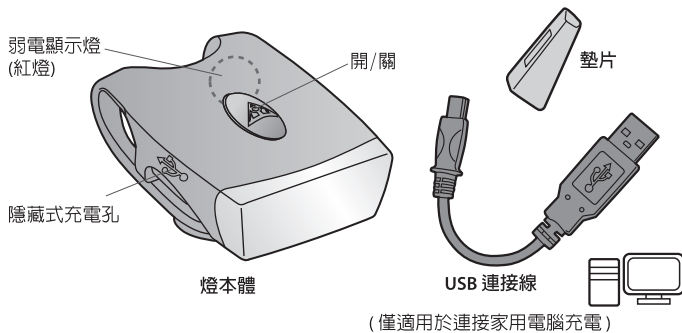
1. 騎乘前請確認本產品已束緊於車手把上。
2. 本產品為生活防水，請勿將其浸泡於水中。
3. 基於安全考量，本產品需與其餘夜行照明燈一起使用。
4. 基於安全考量，當在人潮多的道路上使用時，請將燈的照明角度向下調，才不會影響他人的視線。



規格

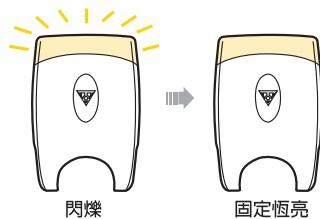
功能：閃爍、固定恆亮
燈泡：白色LED x 4
電池：3.7V 240mAh 鋰電池
充電：5V USB連接線
使用時間：約11小時
(持續恆亮狀態)
重量：40克
弱電顯示：約1小時

*HighLite Combo USB 附有弱電顯示功能，並提供1小時的輔助照明。當紅色的弱電顯示燈亮起時請充電。

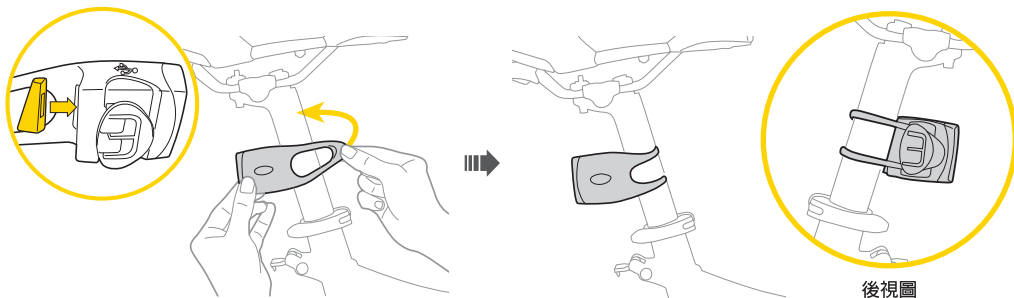


*適用於 $\varnothing 25.4 \text{ mm} \sim 31.6 \text{ mm}$

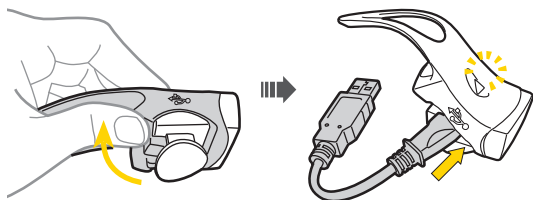
操作模式



安裝至座管



充電方式



充電時間
約 **5 - 6** 小時

1. 在充電期間，LED 燈會變成綠色。充電完畢後，本產品會自動關閉電源。
2. 連接線接觸不良或是充電孔異常的狀況下，本產品將不會有任何反應或是發光的現象。
3. 充電完畢後，請移除 USB 連接線。
4. 在未使用的狀態下，請將 USB 連接線自您的電腦拔除。
5. 請勿擅自拆解本產品。
6. 鋰電池可能需要 3 至 5 次的充放電後，才能達到應有的效能。
7. 請勿將本產品持續充電超過 48 小時。
8. 如使用 USB 分享器充電，可能需要較長的充電時間。

注意事項

1. 騎乘前請確認本產品已確實固定。
2. 本產品為生活防水，請勿將其浸泡於水中。
3. 基於安全考量，本產品需與其餘夜行照明燈一起使用。

產品保固

一年品質保證，包含機械零件的製造瑕疵部份。

保固要求

申請保固期限中的服務，須檢具原購買時之發票，若無法提供，則其保固期限將自製造日期開始算起。若因使用者不慎摔壞、使用不當、自行改裝、更改系統或未能按照說明書上的正確操作方式，本產品將不被列入保固範圍。

規格

功能：閃爍、固定恆亮
燈泡：紅色 LED x 4
電池：3.7V 240mAh 鋰電池
充電：5V USB 連接線
使用時間：約 11 小時（持續恆亮狀態）
重量：40 克
弱電顯示：約 1 小時

* 本公司保留產品規格變更之權利。

Topeak 產品相關的資訊，
請洽詢 Topeak 當地授權的經銷商，或聯絡
台灣 捷安特 服務專線：4055-9555
中國上海 海伯司達
服務專線：(021) 6165-7101
網址：www.topeak.com

