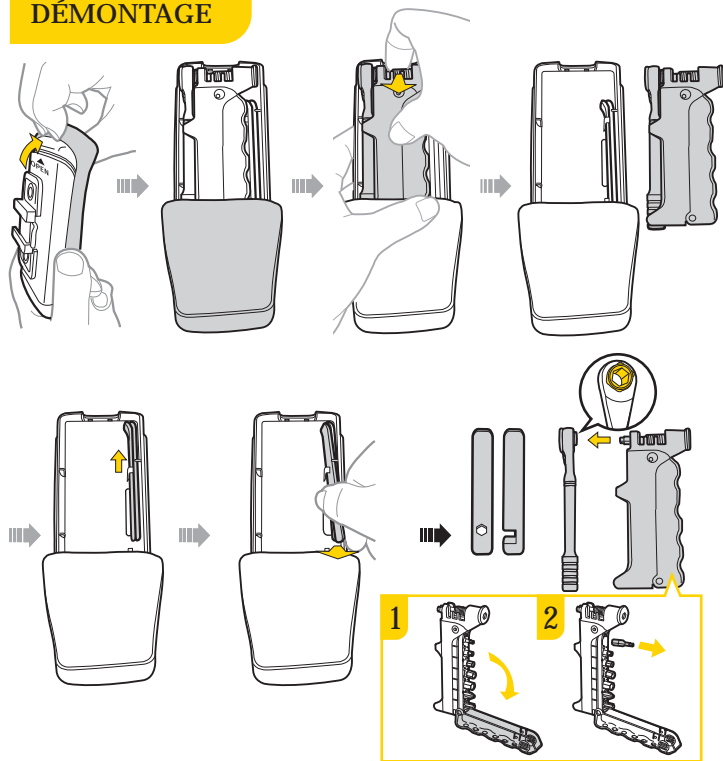
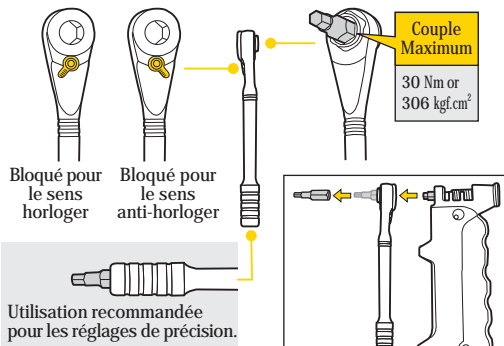


DÉMONTAGE

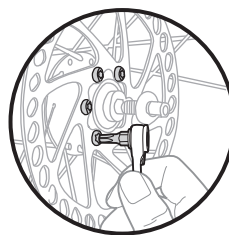


Utiliser l'outil à cliquets

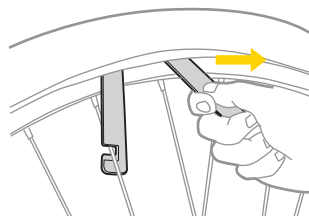


Utiliser la douille Torx T25

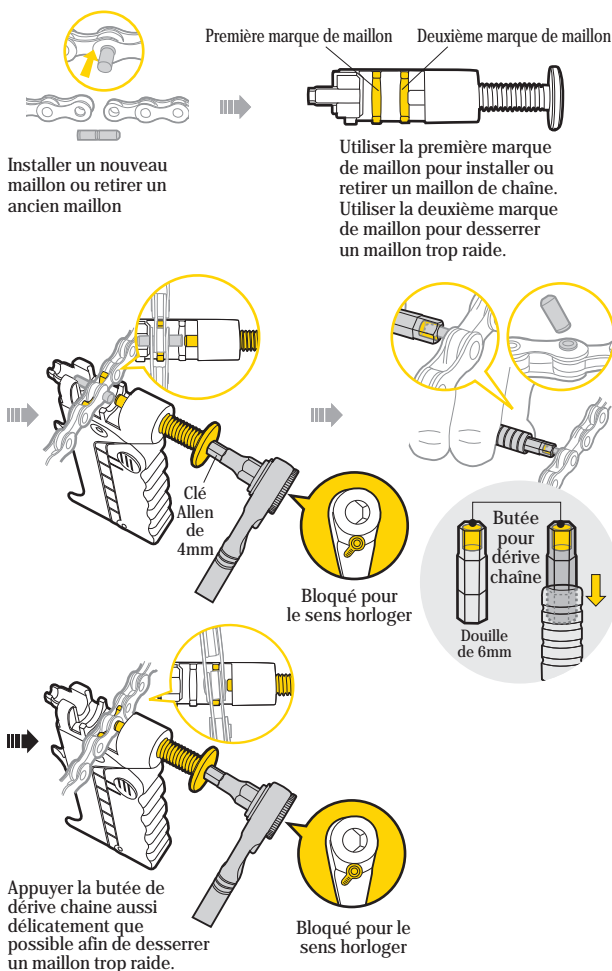
Serrer les boulon de disque de frein avec la douille Torx T25



Utiliser les démontes pneus



Utiliser le dérive chaîne



ATTENTION

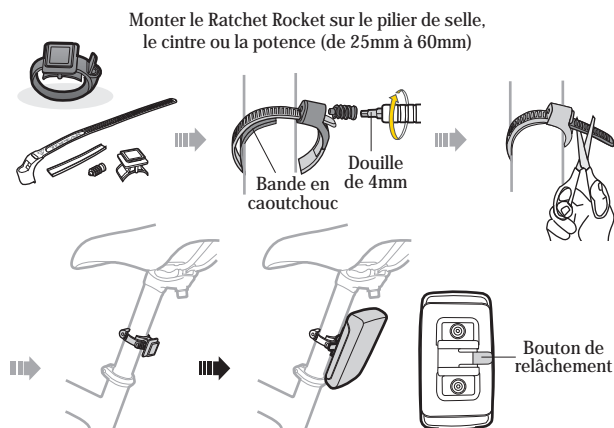
Lors de l'enfoncement du maillon de chaîne, appuyer sur la chaîne afin de la maintenir bien enfoncée dans le support du dérive chaîne. Vérifier que la butée du dérive chaîne est centrée sur le maillon.



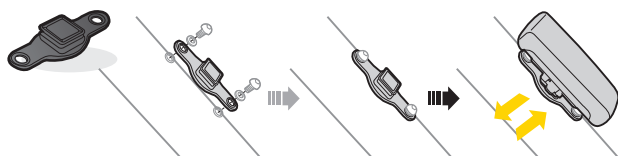
NOTE

Lubrifier et maintenir l'outil avec un lubrifiant téflonné si nécessaire. Afin d'éviter toute oxydation, garder l'outil au sec.

Utilisation de la fixation à bande

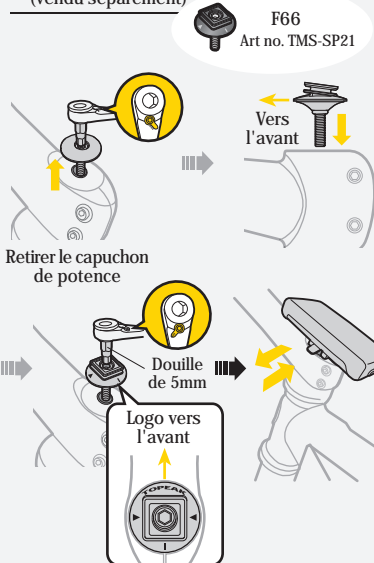


Utiliser la fixation de porte bidons



CARACTÉRISTIQUES SUPPLÉMENTAIRES

A. Fixation sur potence (F66) (vendu séparément)



B. Compartiment pour maillon de chaîne



GARANTIE

Garantie de 2 ans : toutes parties mécaniques contre tout défaut de fabrication seulement.

Reclamation de la garantie

Pour obtenir le service de garantie, vous devez avoir votre facture d'achat originale. La garantie de tout produit ne disposant pas de sa facture d'achat commence à la date de fabrication. Toute garantie sera considérée comme nulle si le produit a été endommagé suite à un abus, une altération du produit, ou si le produit n'a pas été utilisé tel que décrits dans ce guide.

Les produits Topeak sont disponibles dans les magasins spécialisés.

Si vous avez la moindre question, contactez votre revendeur le plus proche.

www.topeak.com
Copyright © Topeak, Inc. 2008